

J600

Einzigartige Präzision und Oberflächengüte
für das perfekte Resultat



Eckdaten

J600 – die optimale Schleifmaschine für die Einzelteil- und Kleinserienfertigung

Schleifbereich 300x600 mm

Profilgenauigkeit auf höchstem Niveau

Oberflächengüte im Bereich «Spiegelschliff»

Höchste Flexibilität

Gefertigt nach deutschem Qualitätsanspruch



Blohm Jung GmbH

Produktivität, Leistung und Präzision – drei Eigenschaften, die Anwender weltweit mit den Flach- und Profilschleifmaschinen von BLOHM und JUNG verbinden. Seit Jahrzehnten sind unsere Maschinen weltweit in den unterschiedlichsten Anwendungsfeldern und unter verschiedensten Bedingungen im Einsatz. Die Erfahrungen aus über 35.000 ausgelieferten Maschinen fließen beständig in Weiterentwicklungen und Innovationen ein, um die Produktionseffizienz unserer Kunden noch weiter zu erhöhen.

Das Produktportfolio der Blohm Jung GmbH reicht von Flachsleifmaschinen über anwendungsorientierte Universalmaschinen bis hin zu kundenorientierten Produktionsmaschinen. Dabei unterstützen unsere Spezialisten aus Service und Technologie unsere Kunden während des gesamten Lebenszyklusses der Maschinen. Von Schleifversuchen über Trainings und Wartungsverträge bis zum Retrofit bieten wir unseren Kunden persönliche und schnelle Beratung.

2008 erfolgte die Zusammenführung der beiden etablierten Marken BLOHM und JUNG unter einem Dach. Die Blohm Jung GmbH bündelte so das umfangreiche Know-how und ermöglicht immer neue, höhere Standards im Bereich Präzision, Qualität sowie Wirtschaftlichkeit. Es bietet zudem vielfältige Möglichkeiten, Produktionslösungen möglichst individuell auf die Bedürfnisse unserer Kunden zuzuschneiden. Die Blohm Jung GmbH ist als Teil der UNITED GRINDING Group mit eigenen Niederlassungen in Indien, China, Russland und den USA international vertreten. Weitere 40 Vertretungen garantieren darüber hinaus eine weltweite Präsenz und Nähe zum Kunden. Die Hauptstandorte des Unternehmens sind der Entwicklungs- und Produktionsstandort in Hamburg sowie das Service- und Technologiezentrum in Göppingen.

J6000

Elektronisches Handrad für X-, Y- und Z-Achse · Easy-Mode ermöglicht manuelle Schleifbearbeitung beim Plan- und Einstechschleifen · Schleifscheibenaufnahme mit Plananlage · Reduzierte Lärmbelastung für den Bediener · Verbesserte Umsteuergenauigkeit der X-Achse · Optimale Zugänglichkeit des Arbeitsraums · 1-Achsiger Teilapparat für das Polygonschleifen · Außenrund- und Unrundschleifen

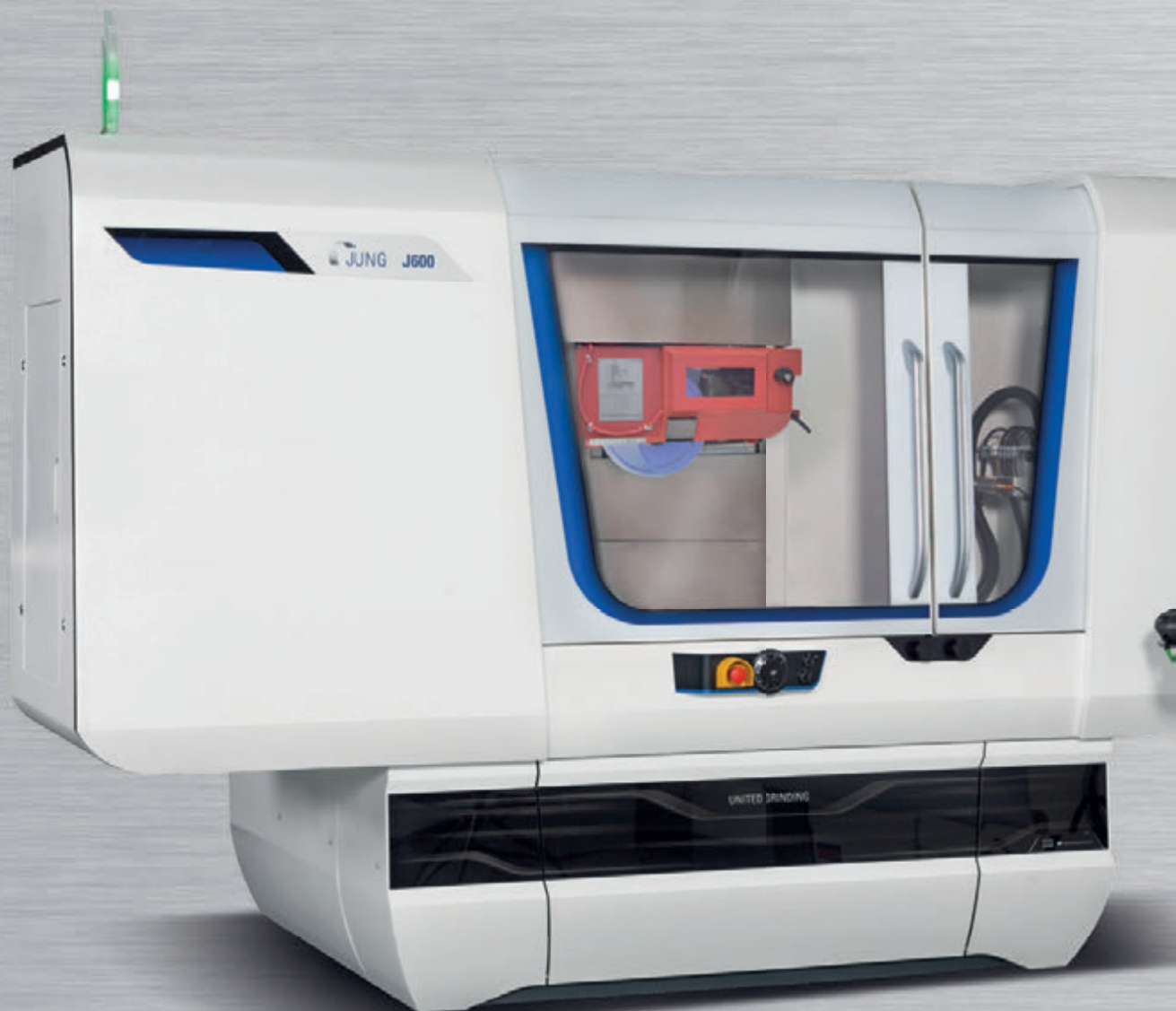
Charakteristika

Abmessungen

- Schleifbereich: 300 x 600 mm
- Abstand Tisch zu Spindelmitte: 580 mm

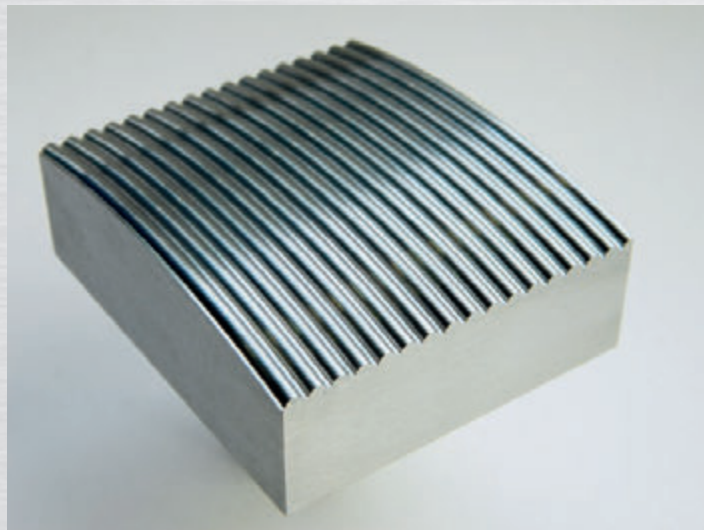
Hardware

- Alle Hauptkomponenten sind aus Grauguss gefertigt
- 3-Punkt-Aufstellung
- Thermosymmetrische Kreuzschlitten-Bauweise
- X-Achse mit hydrodynamischer Gleitführung EasySlide
- Zweites elektronisches Handrad unter der Arbeitsraumtür (Option)
- 2 Schiebetüren für optimale Zugänglichkeit des Arbeitsraums



Steuerung

- Die SINUMERIK 840D sl steuert alle Funktionen der J600.
- Das 15" Operator Panel basiert auf dem modernen 16:9-Format und bietet optimalen Bedienkomfort.
- Safety Integrated erlaubt ein Höchstmaß an Sicherheit für Bediener und Maschine, beispielsweise das Einrichten der Maschine bei geöffneten Schutztüren.
- Siemens Antriebe sorgen für höchste Dynamik und Genauigkeit bei der Bearbeitung.



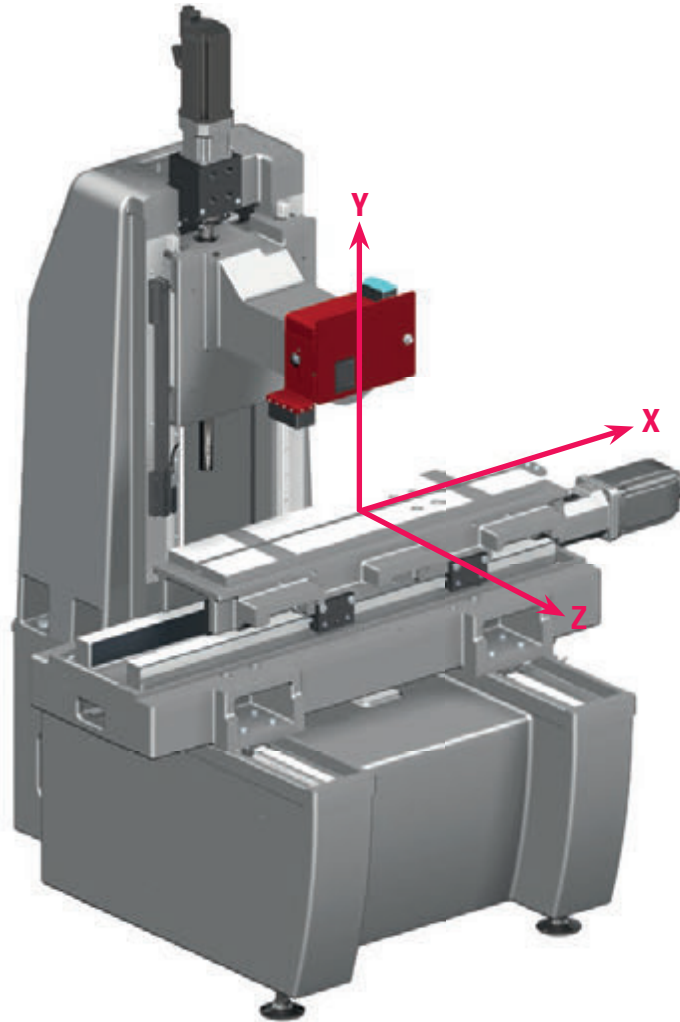
Mit der J600 präsentiert JUNG eine moderne Flach- und Profilschleifmaschine für höchste Präzision und Oberflächengüte. Die Maschine bietet eine Vielzahl von Einsatzmöglichkeiten – von der Einzelteilfertigung bis hin zur Kleinserienproduktion in allen Branchen. Ihr ganzes Potential entfaltet die Maschine besonders beim Schleifen anspruchsvoller Anwendungen.

Das Konstruktionsprinzip orientiert sich an einem modularen Baukastensystem, wodurch sich die J600 optimal auf die jeweiligen Kundenanforderungen zuschneiden lässt. Ihre hervorragenden Dämpfungseigenschaften verdankt die J600 nicht zuletzt der hydrodynamischen Gleitführung EasySlide. Hochpräzise Kugelgewindetriebe sorgen für hohe Beschleunigungen und höchste Dynamik.

Die in Deutschland produzierte J600 bietet einen einzigartigen Bedienkomfort. Die doppelte Schiebetür zum Arbeitsraum und zusätzliche Wartungsöffnungen garantieren ein optimales Handling und Reinigen der Maschine.

Automatische Bearbeitungszyklen bilden die Basis für höchste Verfügbarkeit und Auslastung. Das einfache, konventionelle Handling erweitert die Produktivität und Flexibilität.

Bewährtes Konstruktionsprinzip

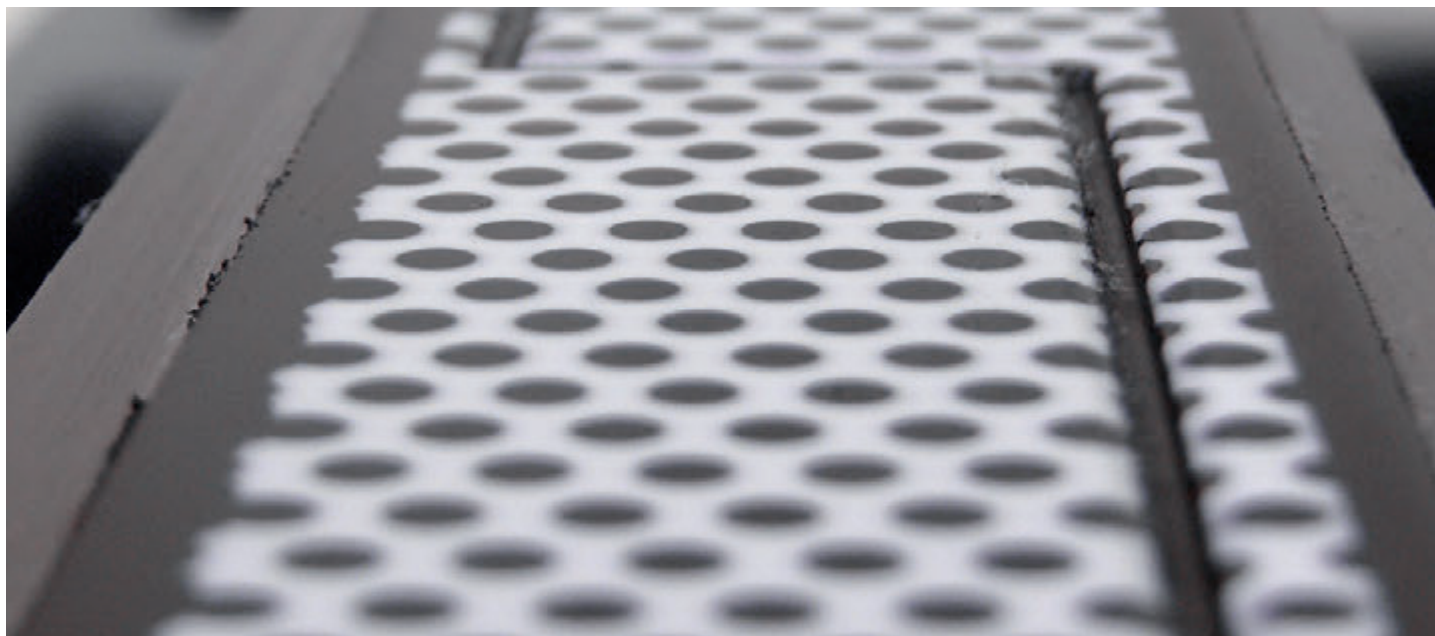


Maschinenbett, Ständer, Kreuzschlitten und Spindelträger der J600 sind aus Grauguss gefertigt. Alle Bauteile sind sorgfältig aufeinander abgestimmt. Steifigkeit, Gewicht und ein erstklassiges Dämpfungsverhalten sind die mechanische Basis für Präzision und Oberflächengüte. Die Kreuzschlitten-Bauweise sorgt für eine gleichbleibende Lage der Schleifscheibe zu den Führungen des Spindelträgers und eine direkte Aufnahme der Schleifkräfte über die Tischführungen. Präzise Kugelgewindetriebe und dynamische Antriebsmotoren bewegen 400kg Last, mit bis zu 330 Pendelhüben pro Minute. Im Tiefschleifen, Bahn- oder Polygonschleifen werden große Zerspanvolumen über die integrierte Schnittkraftregelung abgetragen.

Das Konstruktionsprinzip der J600 bietet eine Reihe weiterer Vorteile:

- Großer Schleifbereich bei kompakten Außenabmessungen
- 3 Aufstellelemente gewährleisten höchste Präzision, auch an kritischen Aufstellorten
- 400 kg Tischbelastung lassen eine weitreichende Nutzung des Arbeitsraumes zu
- Die große Türoffnung erlaubt eine individuelle Beladung schwerer Teile
- Maschine, Schaltschrank und Bedienpult bilden eine Einheit für den sicheren Transport

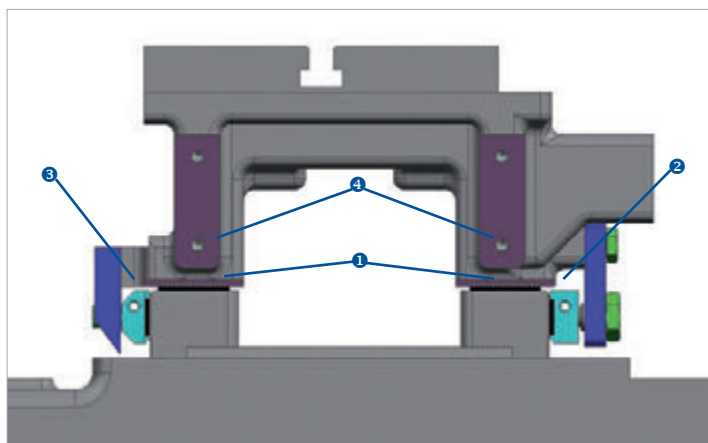
Das thermosymmetrische Führungsbahnprinzip EasySlide



Optimale Dämpfung und ein Höchstmaß an Laufruhe steigern die Präzision im Schleifprozess. Um dies zu erreichen, ist die J600 mit geschabten Führungsbahnen in der X-Achse ausgestattet. Die Führungen der Tischunterseite haben den neuen EasySlide-Gleitbelag. Durch diese Technologie erhalten Ihre Werkstücke eine besonders hohe Oberflächengüte. Der neue, verschleißsichere Verbundgleitbelag EasySlide sorgt seitlich und unter den geschabten Tischführungsbahnen für extreme Laufruhe, Präzisionssteigerungen und eine hohe Oberflächengüte.

Ihre Vorteile

- EasySlide-Gleitführungen mit sehr hoher Verschleißfestigkeit
- Seitliche Führung durch vorgespannte, von außen anliegende Führungsleisten
- Trennung von Last- und Führungsebene
- Erhöhte Laufruhe und optimale Dämpfungseigenschaften
- Besonders hohe Oberflächengüte der Werkstücke
- 400 kg Tischbelastung
- 330 Tishhübe/min
- Bis zu 50 m/min Tischvorschub durch geringe Haftreibung
- Konstante Dauerschmierung mit angepasstem Schmierstoff



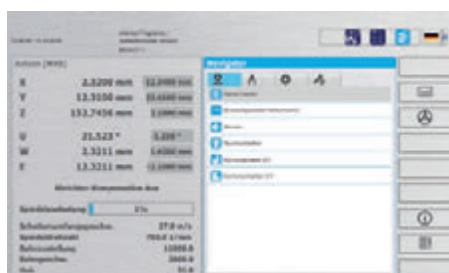
- 1 Führungsbahn Support
- 2 Seitliche Tischführung, Festseite mit Gleitbelag
- 3 Seitliche Tischführung, Losseite mit Gleitbelag
- 4 Gleitbelag am Tisch

Die Werkzeugbau-Bedienoberfläche – vom anspruchsvollen Einzelteil bis zur Kleinserienfertigung



Ihre Vorteile

- 15" Monitor im 16:9 Format
- Bedienerfreundlich mit hohem Programmierkomfort
- Einfaches Einrichten von Maschine und Parametern
- Anpassen der Technologieparameter bei laufender Bearbeitung ohne Programmunterbrechung
- Praxisorientierte Software-Pakete zur Steigerung der Effizienz



Der Navigator



Die Werkzeugverwaltung



Planschleifen in unterschiedlichen Ebenen

Die Werkzeugbau-Bedienoberfläche ist eine Kombination aus der bewährten Siemens 840D solution line und den von JUNG entwickelten Programmbausteinen für den Werkzeug- und Formenbau.

Diese Kombination macht die J600-Baureihe zum Spezialisten für wirtschaftliches und flexibles Lösen anspruchsvoller Schleifaufgaben.

Die hierfür typischen Anforderungsprofile, wie z. B. «Schnellstart von Pendelschleifprogrammen» sind bereits integriert. Programmabläufe lassen sich schnell und einfach an die Anforderungen Ihrer Schleifbearbeitungen anpassen.

Der Navigator ist der Einstieg in die dialoggeführte Programmerstellung. Von hier aus gelangen Sie in die Hauptprogramme der Schleif- und

Abrichtprogrammierung sowie in die Werkzeugverwaltung. Zusätzlich sind vorbelegte Hilfsprogramme zum Warmlauf der Maschine, für Messzyklen oder die automatische Werkzeugjustage hinterlegt. Ebenso erreichen Sie aus dem Navigator die CAD Software oder GripsProfile für die Konturerstellung.

Software-Bausteine

GripsProfile und CAD-Modul:

- 13 Standardkonturen
- individuelle Konturerstellung
- Dress Check
- Abrichtsimulation
- Differenzabrichten

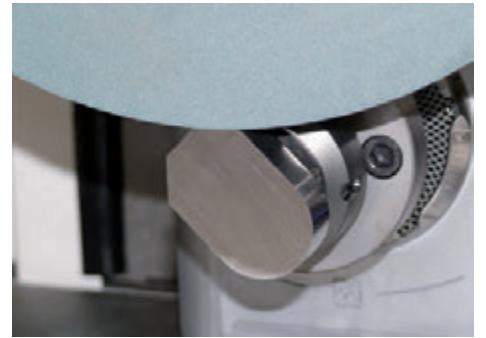
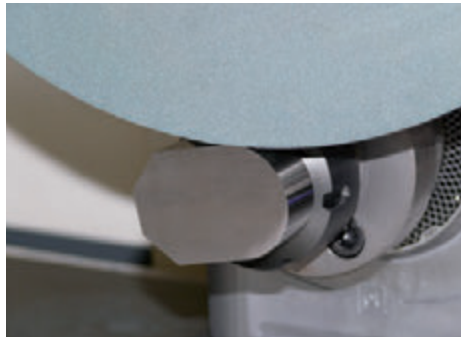
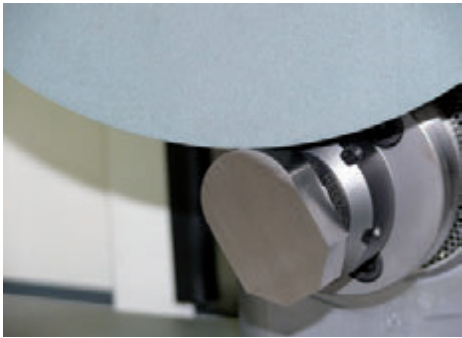
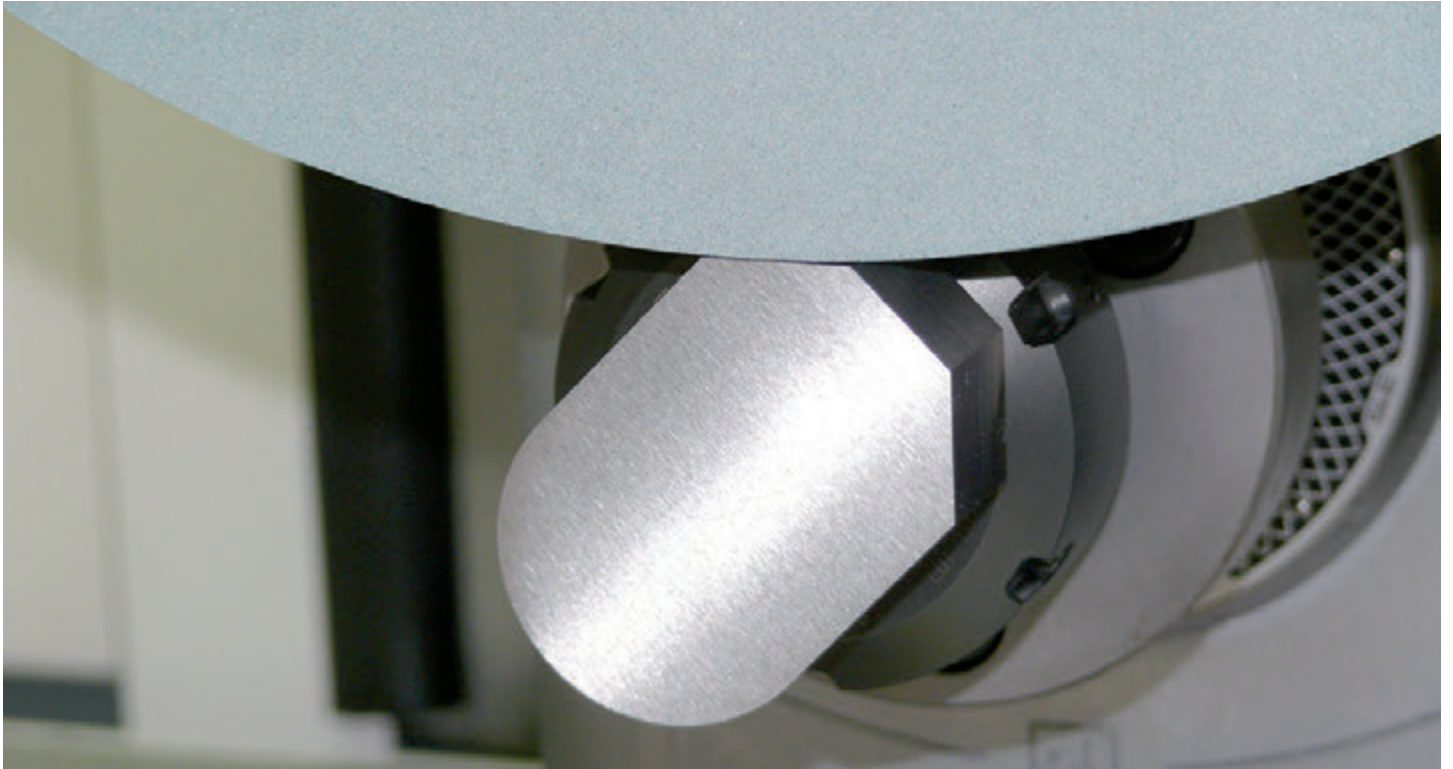
Optionale Schleifprogramme:

- Konturabrichten
- CD-Abrichten
- Tiefschleifen mit AC-Regelung
- Tauschschleifen
- Bahnschleifen X/Y
- Bahn-Pendelschleifen Z/Y
- Stempelschleif-Software
- Programm Folgebearbeitung/Batchbetrieb
- Messtaster
- Körperschall-Abrichten/-Antasten

Optionale Programmierung:

- Warmlaufprogramm
- CAD-Modul
- GripsProfile
- Werkzeugverwaltung
- Betriebsdatenerfassung
- Digital Solutions™

Das Polygonschleifen



Verkürzte Bearbeitungszeiten

Die Software Polygonschleifen ermöglicht das Schleifen von 360°-Konturen auf der J600 in nur einer Aufspannung. Für diese Funktion kann die J600 mit einem einseitig gelagerten Teilapparat (optional mit Reitstock) ausgestattet werden.

Auch Außenrund- und Unrundscheifen

Durch das Polygonschleifen kann auf der J600 jede beliebige, aus Linien und Kreiselementen bestehende Außenkontur geschliffen werden. Auch Außenrund- und Unrundscheifaufgaben können so mit höchster Präzision und Oberflächengüte durchgeführt werden.

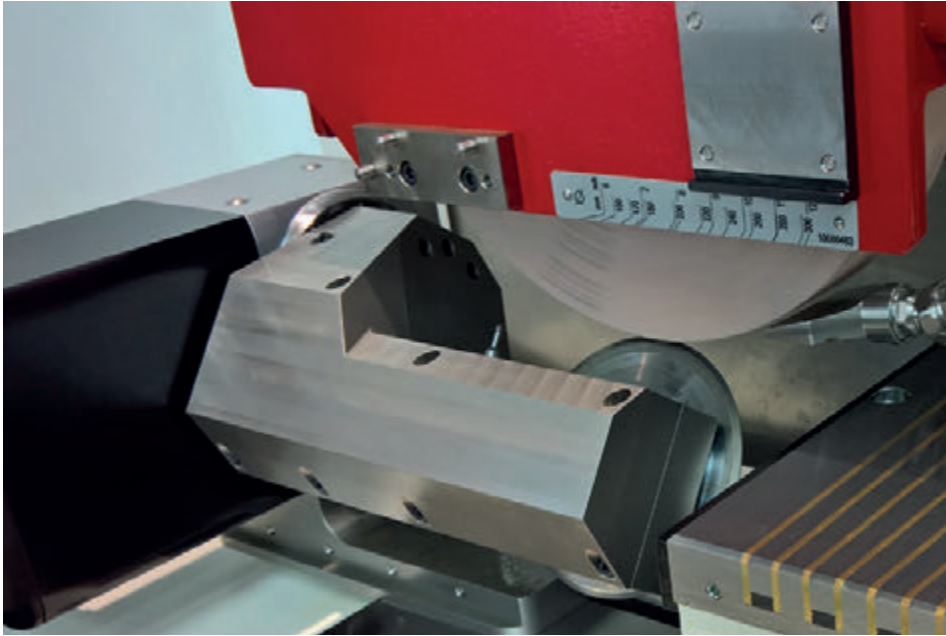
Höchste Flexibilität und Werkstückvielfalt

Das Einrichten eines neuen Schleifvorgangs auf der J600 erfolgt einfach und simpel: der Anwender muss lediglich im CAD die zweidimensionale Kontur des Werkstücks erzeugen und diese in das Programm einlesen. Alle weiteren Schritte werden automatisch ausgeführt. Der Maschinenbediener benötigt keinerlei Programmierkenntnisse, da das Schleifprogramm die Daten vollautomatisch in die dritte Dimension umwandelt. Der Bediener muss anschließend lediglich die Technologieparameter wählen.

J600 Einsatzbereiche



Abrichtsysteme – höchste Flexibilität für wirtschaftliches Fertigen



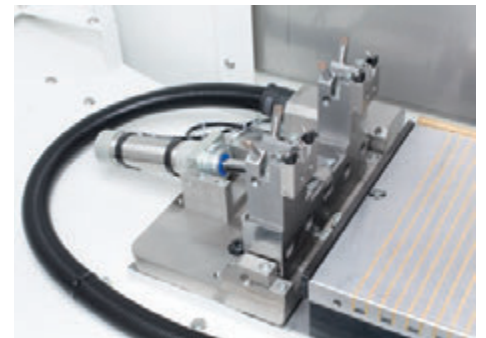
Schwenkabrichter PA-T130 links auf dem Maschinentisch montiert. Verwindungssteifer, einseitig gelagerter Abrichtarm für die μ -genaue Kontur und einen schnellen Werkzeugwechsel. Automatische Justage der Abrichträder (Profiltiefe bis 30 mm).



Diamanthalter mit Wechseleinsätzen (90, 150, 300 mm) für effizientes Umfangs- und Seitenabrichten sowie zum Kalibrieren.



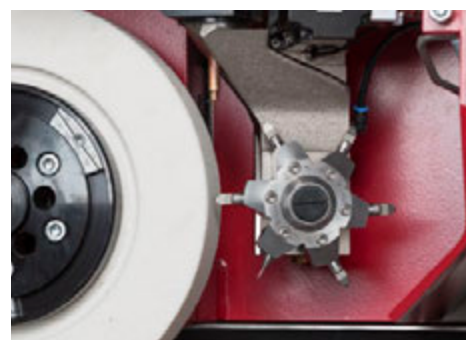
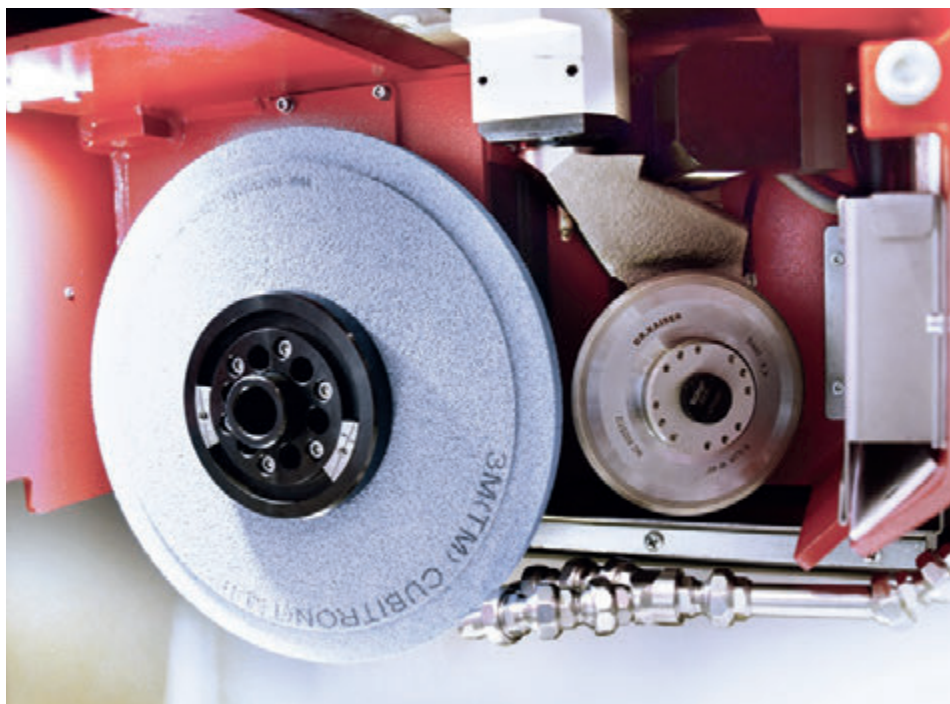
Tischabrichtgerät PA-TLR28 für den Einsatz von zwei Universal-Diamantformrollen zum bahngesteuerten Abrichten.



Klappabrichter für das Umfangs-, Seiten- und Profilabrichten. Durch pneumatische Betätigung können Schleifscheibe und Schutzhaube nicht mit dem Abrichter kollidieren.

Kopfabrichter PA-K37

CNC-gesteuertes 4-Achsen-Abrichtgerät von JUNG



Präzision

- Hochgenaue, direkte Achsantriebe mit 0,1 µm Auflösung

Bedienung

JUNG-Programmiersystem GripsProfile für

- Geometrieerzeugung der Werkstückprofile
- Kollisions-/Machbarkeitsprüfung
- CAD/CAM-Integration

Flexibilität

- 6-fach Werkzeugträger für Profildiamanten oder alternativ Werkzeugträger für rotierendes Diamantrad
- Schnellwechselsystem

Produktivität

- Kontinuierliches Abrichten der Schleifscheibe während der Bearbeitung

Performance

- Automatisches Einrichten und Vermessen der Werkzeuge auf der Maschine
- Integrierte Werkzeugverwaltung
- Körperschall-gesteuerte Abrichttechnologie

Produktionssicherheit

- Durch Über-Kopf-Anordnung keine Kollision mit Spannmitteln/Vorrichtungen im Arbeitsraum

Wirtschaftlichkeit

- Höhere Standzeiten der Abrichtwerkzeuge
- Mannloser Betrieb bei höchstem Genauigkeitsanspruch

Customer Care



Die Flach- und Profilschleifmaschinen von BLOHM und JUNG sollen möglichst lange die Kundenanforderungen erfüllen, wirtschaftlich arbeiten, zuverlässig funktionieren und jederzeit verfügbar sein. Vom „Start up“ bis zum „Retrofit“ – unser Customer Care ist während der gesamten Lebensdauer Ihrer Maschine für Sie da. Weltweit stehen Ihnen 6 kompetente HelpLines und mehr als 25 Service-Techniker in Ihrer Nähe zur Verfügung:

- Wir sind schnell bei Ihnen und bieten unkomplizierte Unterstützung an.
- Wir unterstützen Sie bei der Produktivitätssteigerung.
- Wir arbeiten professionell, zuverlässig und transparent.
- Wir sorgen im Problemfall für eine professionelle Lösung.



Start up
Inbetriebnahme
Gewährleistungsverlängerung



Qualification
Schulung
Produktionsunterstützung



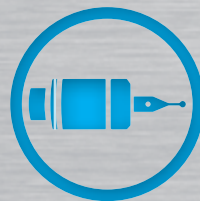
Prevention
Wartung
Inspektion



Service
Kundendienst
Kundenberatung
HelpLine
Teleservice



Digital Solutions™
Remote Service
Service Monitor
Production Monitor



Material
Ersatzteile
Austauschteile
Zubehör

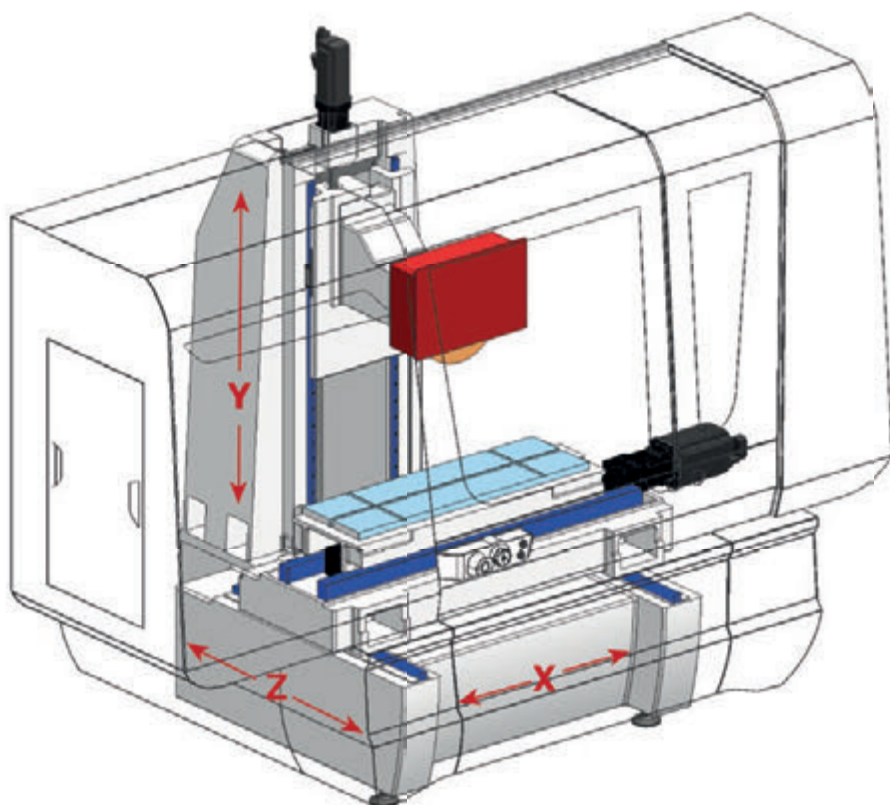


Rebuild
Maschinenüberholung
Baugruppenüberholung



Retrofit
Umbauten
Nachrüstungen
Maschinenrücknahmen

Technische Daten



J600

Schleifbereich	mm	300 x 600
Magnetspannplatte	mm	300 x 600
Tischaufspannfläche mit Zusatzflächen	mm	300 x 1.000
Abstand Tisch bis Spindelmitte	mm	130...580
Tischbelastung mit Magnetspannplatte, max.	kg	400
Tischhöhe über Flur	mm	925
X-Achse, Tischlängsweg, max.	mm	700
Vorschubgeschwindigkeit	mm/min	30...50.000
Y-Achse, Schleifkopfsenkrechweg, max.	mm	450
Vorschubgeschwindigkeit	mm/min	4...3.750
Z-Achse, Kreuzschlittenquerweg, max.	mm	345
Vorschubgeschwindigkeit	mm/min	4...4.000
Schleifspindeltrieb, Drehstrommotor, regelbar	kW/min ⁻¹	8,5/1.500
Drehzahl, max.	1/min	5.000
Schleifscheiben (D x B x d)	mm	150...300 x 14...50 x 76,2
Abmessungen Breite	mm	3.360
Tiefe, inkl. Schaltschrank, ohne Bedienpult	mm	2.410
Höhe	mm	2.500
Gewicht, inkl. Schaltschrank	kg	4.500
Hubzahl Kurzhubpendeln		330 Hübe bei 15 mm Hublänge

Technische Änderungen vorbehalten



Blohm Jung GmbH

Standort Hamburg

Kurt-A.-Körper-Chaussee 63-71
21033 Hamburg
Tel. +49 40 33461 2000
Fax +49 40 33461 2001
sales-hh@blohmjung.com

Standort Göppingen

Jahnstraße 80-82
73037 Göppingen
Tel. +49 7161 612 0
Fax +49 7161 612 170
sales-gp@blohmjung.com

www.blohmjung.com

BLUECOMPETENCE
Alliance Member

Partner der Nachhaltigkeitsinitiative
des Maschinen- und Anlagenbaus