

PROFIMAT MC/RT

Die kompakte
Produktionslösung



Eckdaten

Ob Präzisions-, Profil-, Innen- oder Außenrundschleifen – die PROFIMAT MC ist ein leistungsstarkes Schleifzentrum für jeden Fall.

Ausgestattet mit dem entsprechenden Zubehör, wie einem automatischen Werkzeugwechsler, eignet sich die PROFIMAT MC sogar für die Kombinationsbearbeitung.

Die PROFIMAT RT mit Rundtaktisch ist die perfekte Schleiflösung für die Produktion großer Losgrößen oder für die Serienfertigung.

Blohm Jung GmbH

Produktivität, Leistung und Präzision – drei Eigenschaften, die Anwender weltweit mit den Flach- und Profilschleifmaschinen von BLOHM und JUNG verbinden. Seit Jahrzehnten sind unsere Maschinen weltweit in den unterschiedlichsten Anwendungsfeldern und unter verschiedensten Bedingungen im Einsatz. Die Erfahrungen aus über 35.000 ausgelieferten Maschinen fließen beständig in Weiterentwicklungen und Innovationen ein, um die Produktionseffizienz unserer Kunden noch weiter zu erhöhen.

Das Produktportfolio der Blohm Jung GmbH reicht von Flachsleifmaschinen über anwendungsorientierte Universalmaschinen bis hin zu kundenorientierten Produktionsmaschinen. Dabei unterstützen unsere Spezialisten aus Service und Technologie unsere Kunden während des gesamten Lebenszyklusses der Maschinen. Von Schleifversuchen über Trainings und Wartungsverträge bis zum Retrofit bieten wir unseren Kunden persönliche und schnelle Beratung.

2008 erfolgte die Zusammenführung der beiden etablierten Marken BLOHM und JUNG unter einem Dach. Die Blohm Jung GmbH bündelte so das umfangreiche Know-how und ermöglicht immer neue, höhere Standards im Bereich Präzision, Qualität sowie Wirtschaftlichkeit. Es bietet zudem vielfältige Möglichkeiten, Produktionslösungen möglichst individuell auf die Bedürfnisse unserer Kunden zuzuschneiden. Die Blohm Jung GmbH ist als Teil der UNITED GRINDING Group mit eigenen Niederlassungen in Indien, China, Russland und den USA international vertreten. Weitere 40 Vertretungen garantieren darüber hinaus eine weltweite Präsenz und Nähe zum Kunden. Die Hauptstandorte des Unternehmens sind der Entwicklungs- und Produktionsstandort in Hamburg sowie das Service- und Technologiezentrum in Göppingen.

PROFIMAT MC/RT

Unterschiedliche Spindelvarianten sorgen für vielfältige Einsatzmöglichkeiten. Die Sechs-Achs-CNC-Profilschleifmaschinen können mit einer Horizontalspindel für Antriebsleistungen bis 60 kW ausgestattet werden, alternativ mit einer feststehenden oder einer NC-schwenkbaren Vertikalspindel.

Die leistungsstarke PROFIMAT RT ist die perfekte Produktionsmaschine. Geringe Rüstkosten kombiniert mit hoher Effizienz und der Möglichkeit zur einfachen Adaption automatischer Werkstückwechselsysteme setzen Maßstäbe in der modernen und wirtschaftlichen Fertigung.

Charakteristika

Abmessungen

- PROFIMAT MC mit Schleifbereichen von 600 x 700 bis 600 x 1.000 mm
- PROFIMAT MC mit Vertikalspindel: Rundtischdurchmesser bis 1.200 mm
- PROFIMAT RT mit Rundtischdurchmesser 1.000 mm

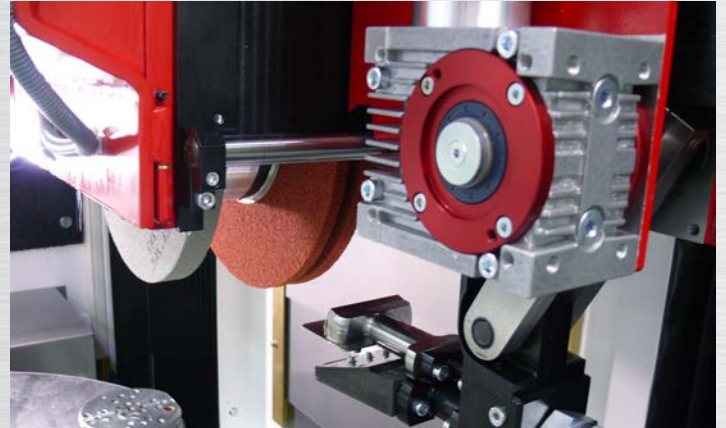
Hardware

- Aufbau in Fahrständerbauweise
- Steifer Maschinenaufbau durch große Führungsabstände
- Hohe Vorschubgeschwindigkeiten und Beschleunigungen



Software

- Siemens 840D solution line
- Safety integrated, sichere Achsenüberwachung
- Umfangreiche Bedienerführung



RazorTec®, neue Form der Schleifscheibenreinigung, mit neuentwickelter Düsennachführung, 30% weniger Schleifscheibenverbrauch, 30-40 bar Düsendruck

Die PROFIMAT MC ist eine außerordentlich kompakte und leistungsstarke Produktionsmaschine für den flexiblen Technologieeinsatz. Der optionale Werkzeugwechsler und weiteres maschinenspezifisches Zubehör erschließen weite Anwendungsgebiete.

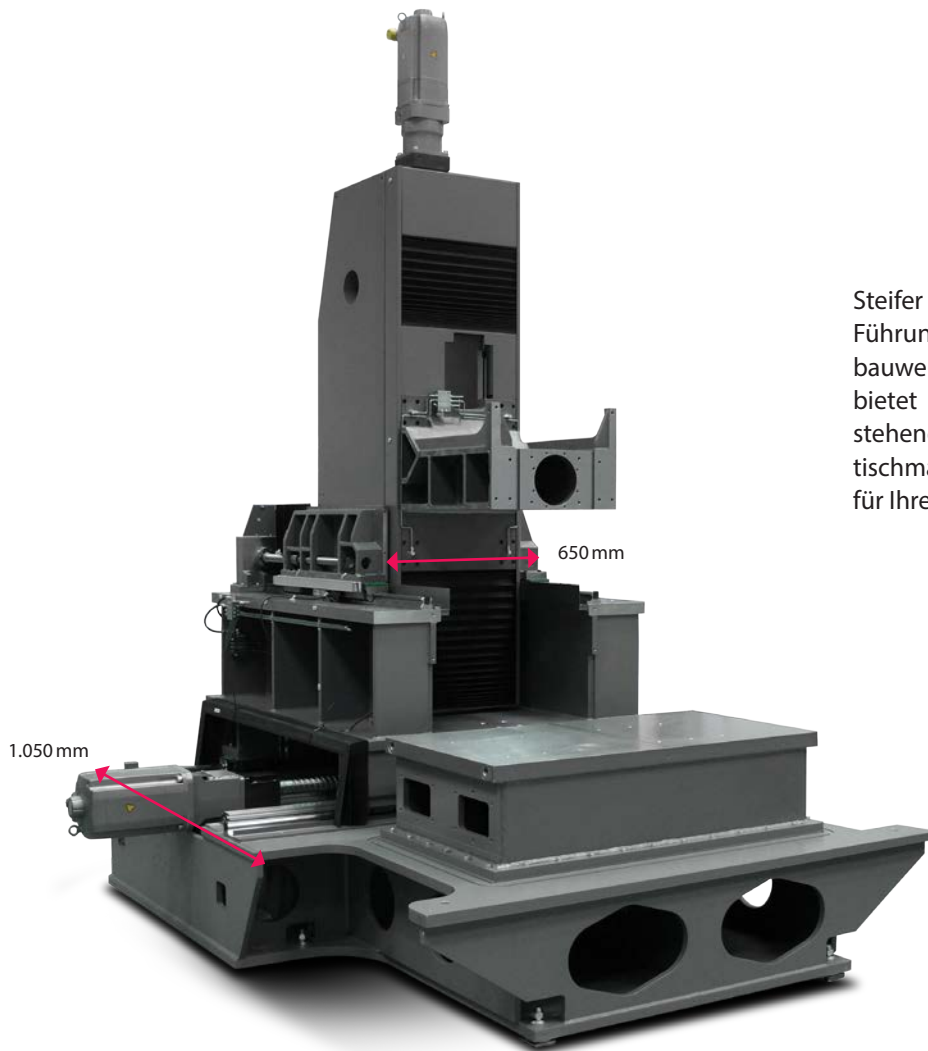
Mit einer Schleifspindelantriebsleistung bis 60kW und einer max. Schnittgeschwindigkeit von 170 m/s ergeben sich hervorragende Einsatzmöglichkeiten für konventionelle, CD- und IPD- sowie alle CBN-Schleifverfahren.

Vorgespannte Wälzführungen in allen Maschinenachsen gewährleisten die erforderliche Systemsteifigkeit und reduzieren den Wartungsaufwand. Für die exakte Interpolation der Achsen und damit die hohe Qualität der Werkstücke sorgt die extrem leistungsfähige BLOHM Software.

Durch ein umfassendes Angebot an Standardzubehör und speziellen Werkstückspann- und Handlingsystemen ist eine schnelle Anpassung an die kundenspezifischen Produktionsaufgaben bei hoher Wirtschaftlichkeit und Qualität gegeben.

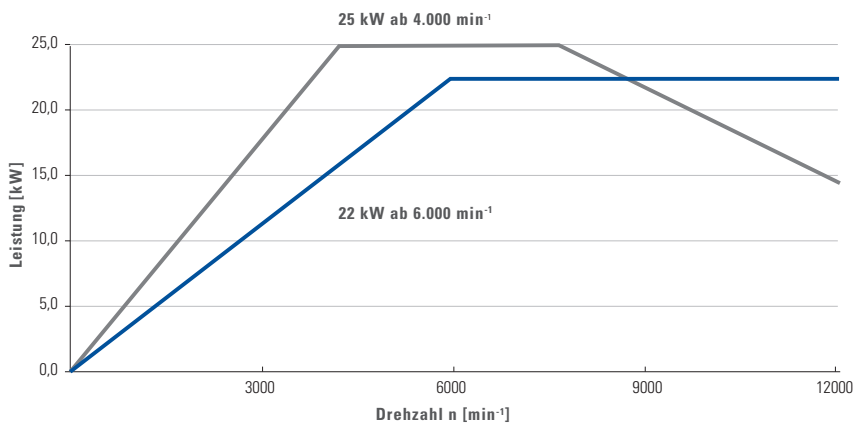


Hohe Flexibilität durch das modulare Baukastensystem



Steifer Maschinenaufbau durch große Führungsabstände. Die in Fahrständerbauweise konstruierte Maschinenbaureihe bietet in den Ausführungsvarianten feststehender Tisch, Rundtisch und Rundtischmaschine die jeweils optimale Lösung für Ihre Anwendungen.

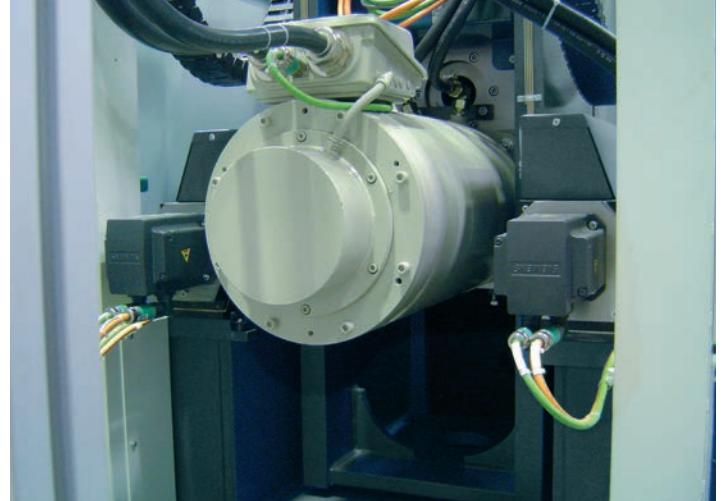
Schleifspindelantriebe mit optimaler Leistungscharakteristik



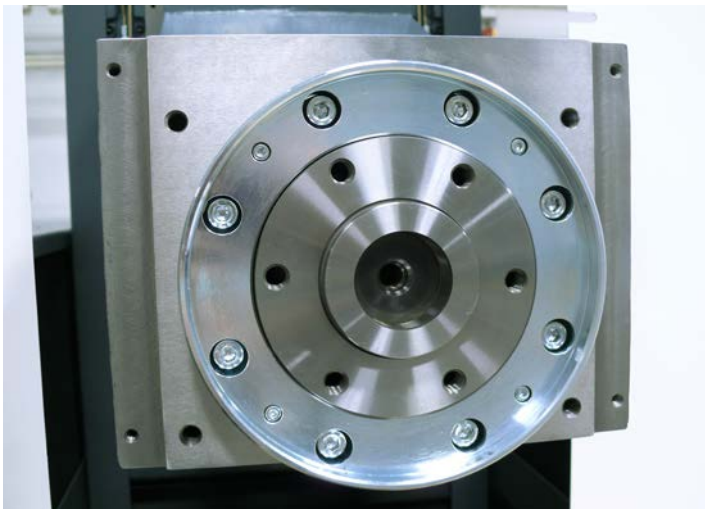
Bewährtes Konstruktionsprinzip



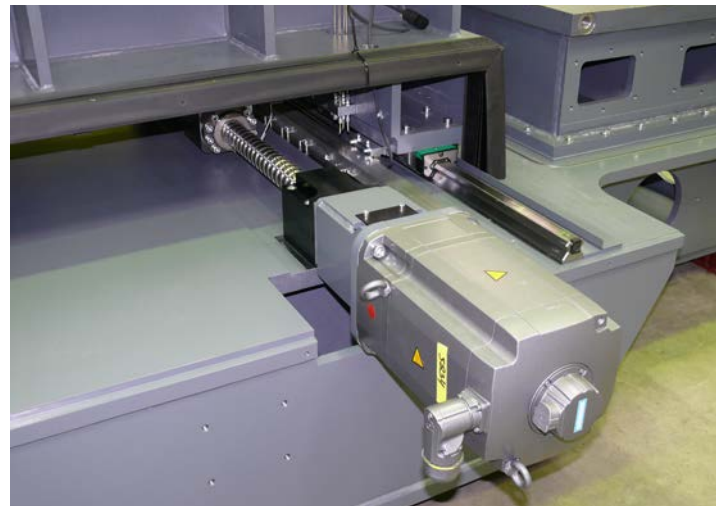
Z-Achse mit Linearführungssystem, geschliffenem Kugelgewindetrieb und direktem Linearmesssystem



Z-Achse mit Parallel-Achsenantrieb für erhöhte Steifigkeit (Option)

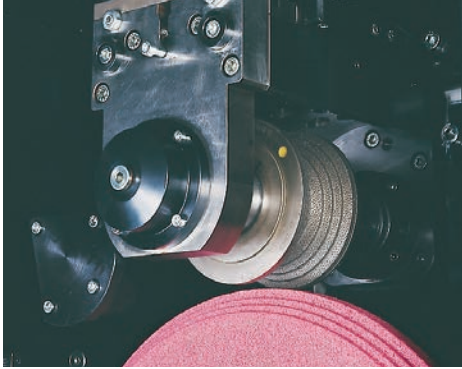


Einschubspindel mit Plananlage für reproduzierbare Schleifscheibenlage

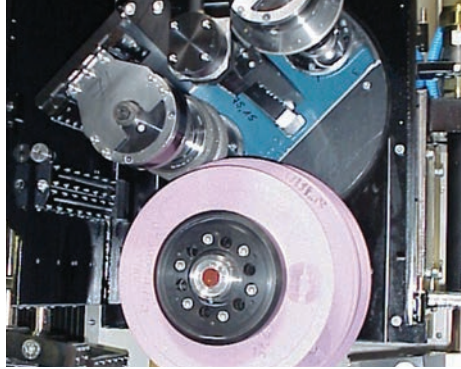


X-Achse mit Linearführungssystem und geschliffenem Kugelgewindetrieb

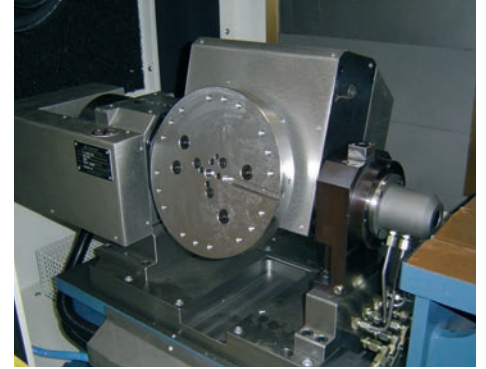
Prozessoptimiertes Zubehör



CD-Abrihtgerät auf dem Schleifkopf,
Einspindelauführung (V-Achse)



CD-Abrihtgerät auf dem Schleifkopf,
Doppelspindelauführung (E-Achse)



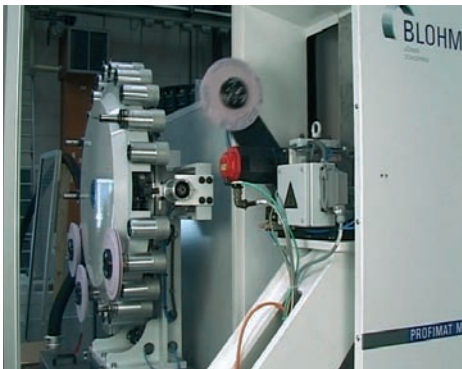
Doppel-NC-Teilapparat für 5-achsiges
Profilschleifen

Zubehöre wie

- Linear-Schnellhubtisch
- Einfach oder Doppel-NC-Teilapparate
- Integrierte, automatische Messsysteme
- Auf dem Tisch oder dem Schleifkopf montierte Abrichtsysteme

bieten vielfältige, kundenspezifische Lösungsmöglichkeiten.

Werkzeugwechslersystem

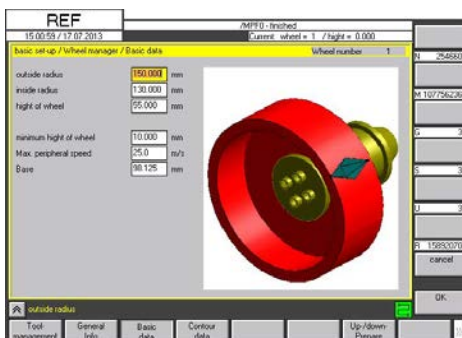


Werkzeugwechsler mit 24 Werkzeugpositionen
12 x D=300 oder 8 x D=400

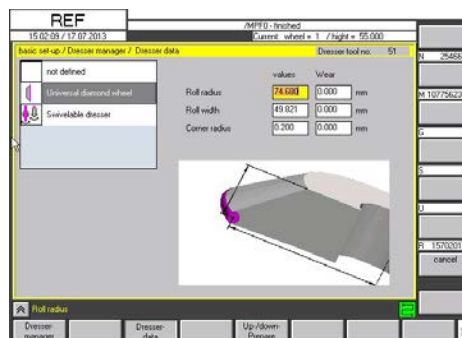
Werkzeugwechslersysteme mit bis zu 24 Werkzeugpositionen ermöglichen für die Komplettbearbeitung komplexer Werkstücke neben konventionellen und CBN-Schleifscheiben auch den Einsatz von Bohr- und Fräswerkzeugen.

CNC-Steuerung

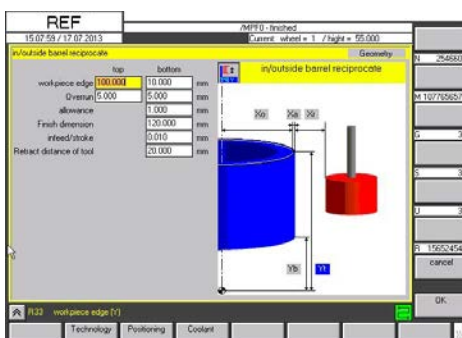
Die komfortable Lösung für Profilschleifanwendungen



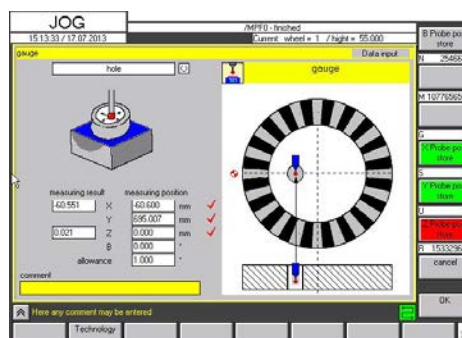
Definitionsmaske für eine Topscheibe



Definitionsmaske für einen Abrichter



Parameterdefinitionsmaske für den Außenrundscheifzyklus



Parameterdefinitionsmaske für den Messzyklus Lochmessen

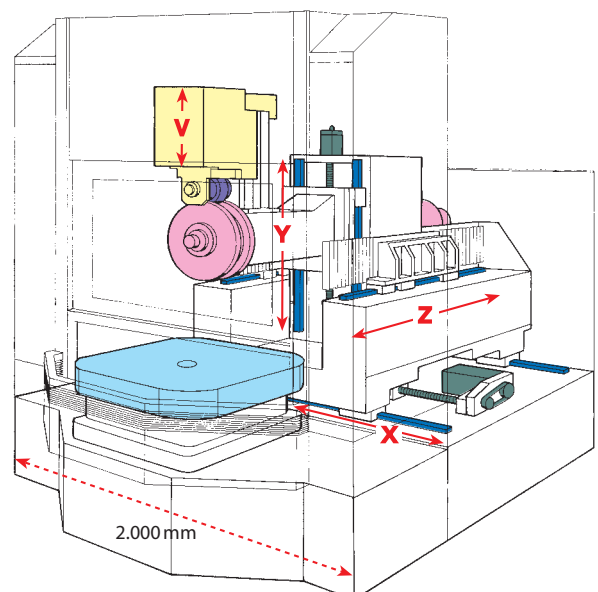
Varianten

PROFIMAT MC 607 mit Werkzeugwechselsystem



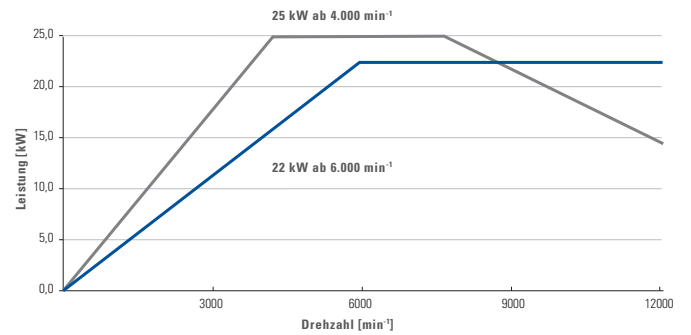
PROFIMAT RT1000

Die PROFIMAT RT, ausgerüstet mit einem Rundtisch, reduziert die Nebenzeiten durch zeitparalleles Be- und Entladen während des Schleifprozesses.

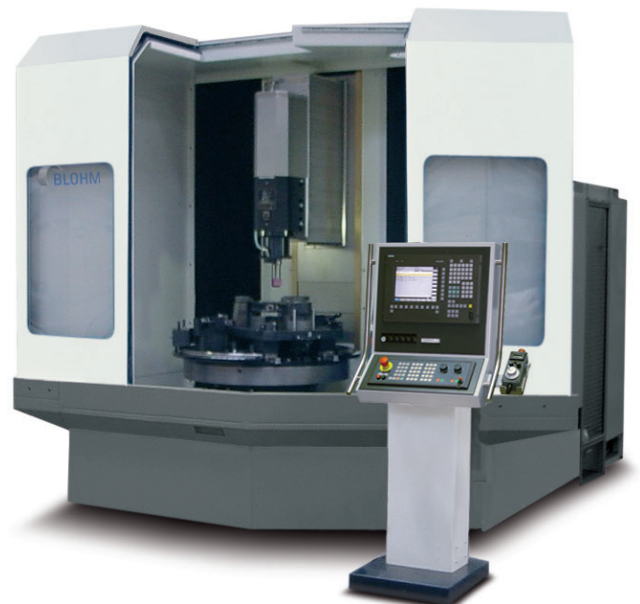


PROFIMAT MC 610VS

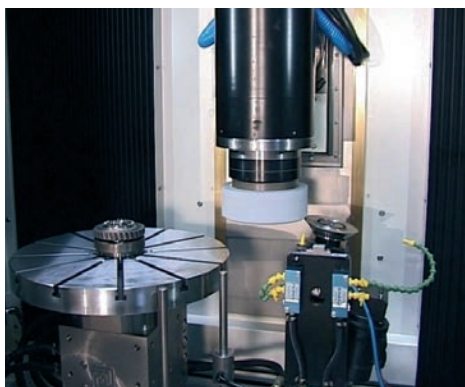
Die PROFIMAT MC 610VS, konzipiert für das Innen- und/oder Außenrundscheifen von rotationssymmetrischen Werkstücken bis 1200 mm Durchmesser ist mit einer feststehenden, alternativ NC-schwenkbaren Vertikalspindel ausgerüstet.



PROFIMAT MC 610VS mit schwenkbarer Vertikalspindel



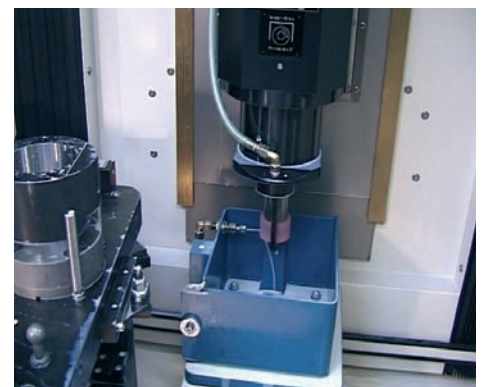
PROFIMAT MC 610VS mit feststehender Vertikalspindel



CNC-Abrichten mit rotierendem Werkzeug



Verzahnung „Curvic Coupling“



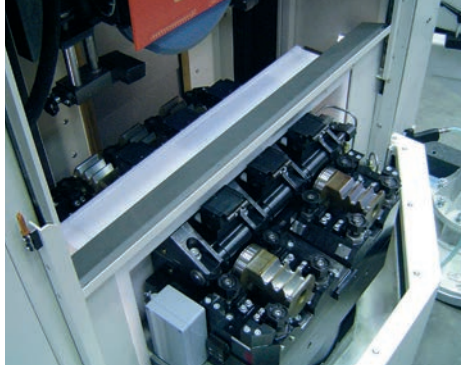
CNC-Abrichten mit feststehendem Werkzeug

BLOHM Lösungen

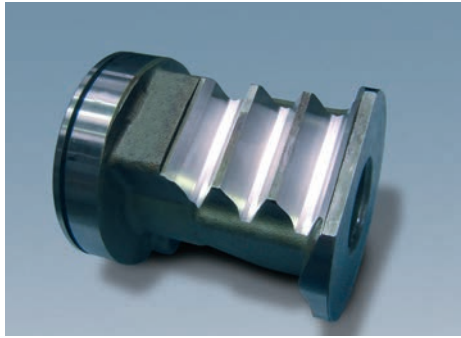
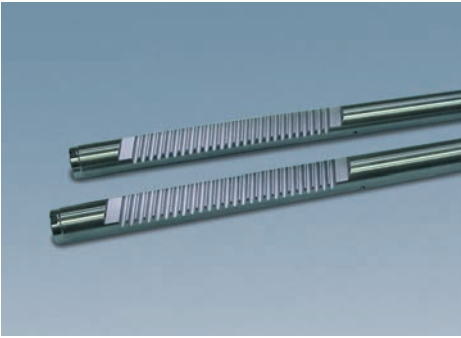
Automobilindustrie und Zulieferer



Lenkzahnstangen (MC 607)



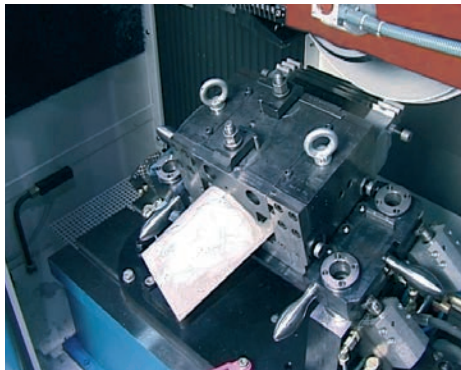
Lenkmutter (RT 1000)



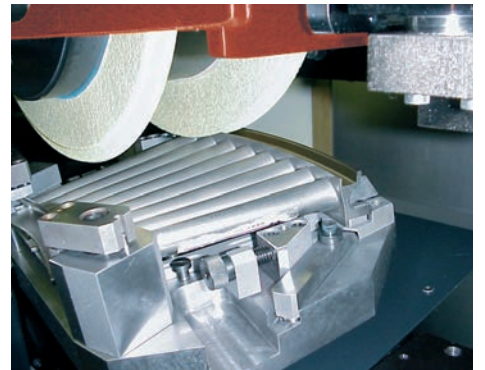
Turbinenindustrie



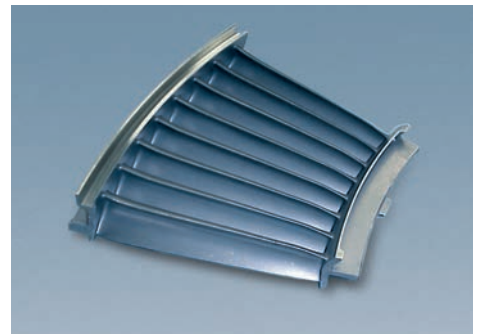
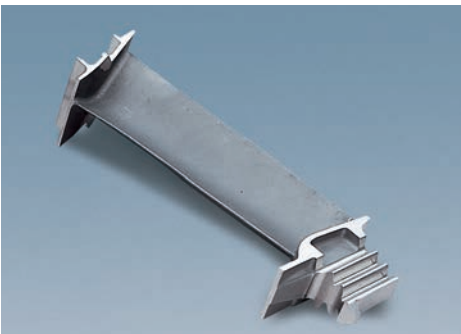
Laufschaufel (MC 607)



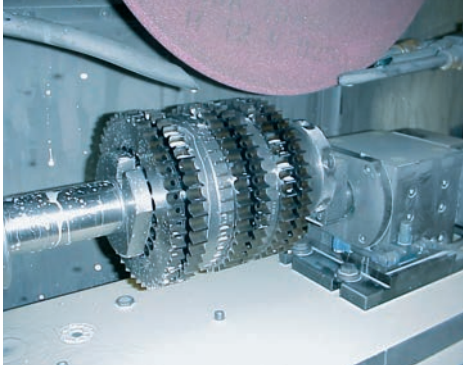
Laufschaufel (800 mm), stationäre Gasturbine (MC 607)



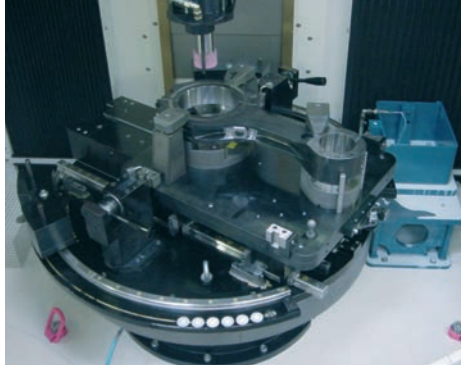
Turbinenleitschaufel (MC 607)



Maschinenbau



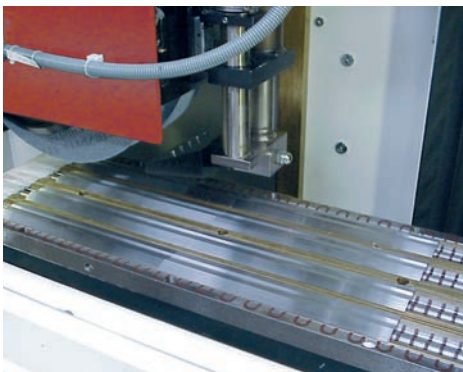
Formattrommel (MC 407)



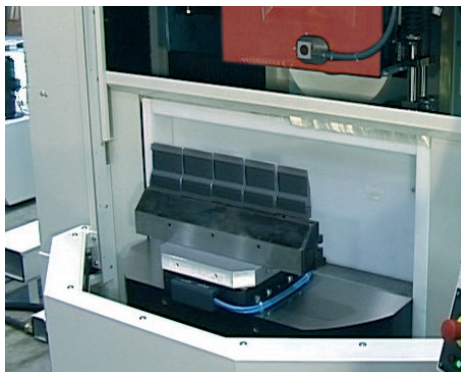
Pleuel für Schiffsdiesel (MC 610VS)



Werkzeug- und Formenbau



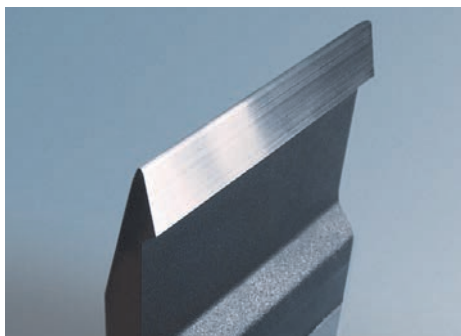
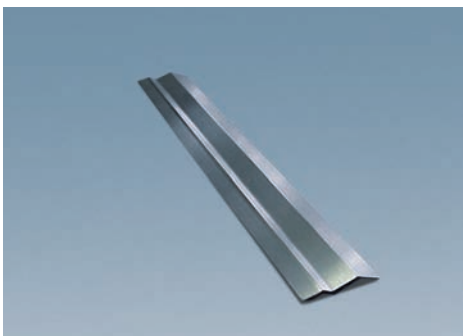
Messer (RT 1000)



Biegewerkzeuge (RT 1000)



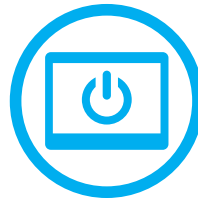
Biegewerkzeug (MC 607)



Customer Care

Die Flach- und Profilschleifmaschinen von BLOHM und JUNG sollen möglichst lange die Kundenanforderungen erfüllen, wirtschaftlich arbeiten, zuverlässig funktionieren und jederzeit verfügbar sein. Vom „Start up“ bis zum „Retrofit“ – unser Customer Care ist während der gesamten Lebensdauer Ihrer Maschine für Sie da. Weltweit stehen Ihnen 6 kompetente Helpline und mehr als 25 Service-Techniker in Ihrer Nähe zur Verfügung:

- Wir sind schnell bei Ihnen und bieten unkomplizierte Unterstützung an.
- Wir unterstützen Sie bei der Produktivitätssteigerung.
- Wir arbeiten professionell, zuverlässig und transparent.
- Wir sorgen im Problemfall für eine professionelle Lösung.



Start up
Inbetriebnahme
Gewährleistungsverlängerung



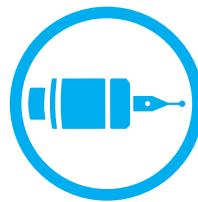
Qualification
Schulung
Produktionsunterstützung



Prevention
Wartung
Inspektion



Service
Kundendienst
Kundenberatung
Helpline
Teleservice



Material
Ersatzteile
Austauschteile
Zubehör

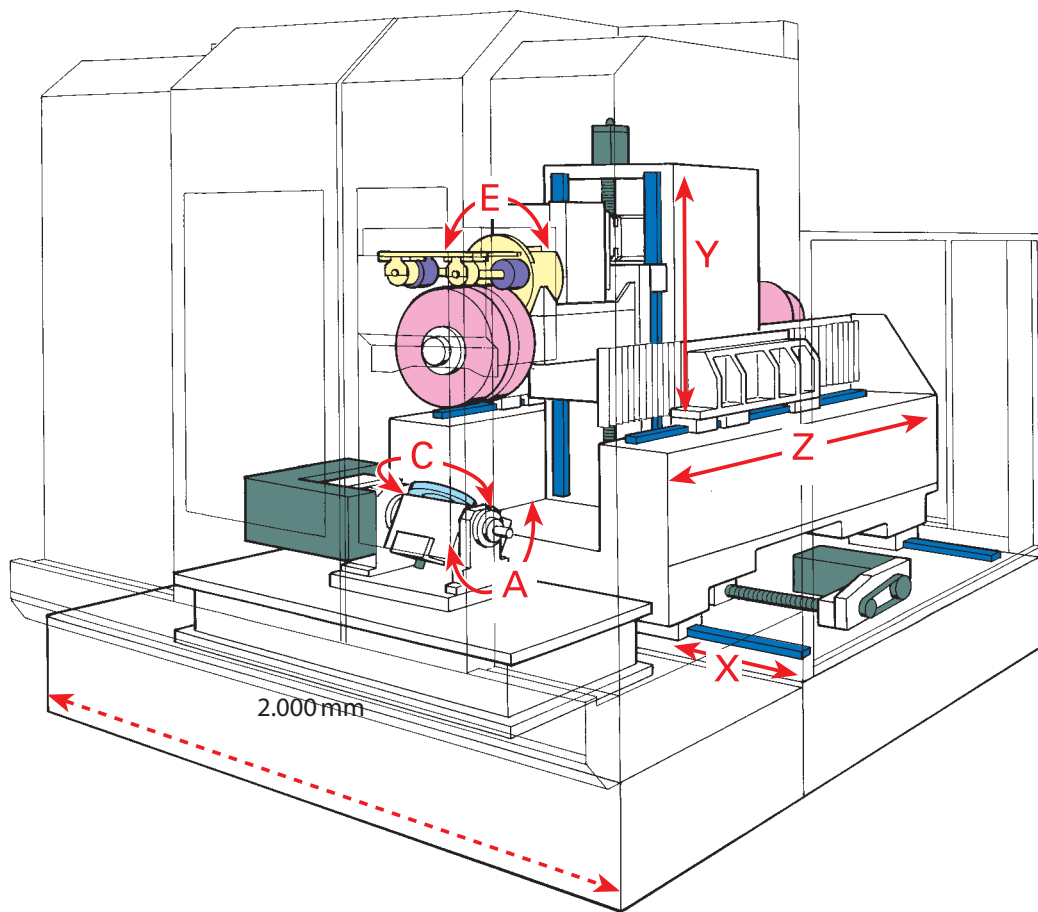


Rebuilt
Maschinenüberholung
Baugruppenüberholung



Retrofit
Umbauten
Nachrüstungen
Maschinenrücknahmen

Technische Daten



PROFIMAT		MC 607	MC 610	MC 610 VS	RT 1000
Schleifbereich	mm	600x700	600x1.000	600x1.000	–
Tisch, Durchmesser	mm	–	–	600...1.200	1.000
X-Achse Ständerlängsweg, max.	mm	700	1.000	1.000	1.000
Y-Achse Schleifkopfsenkrechtweg	mm	650	550 ²⁾	800	550
Z-Achse Ständerquerweg	mm	520	520	320	520
A-Achse, Teilapparat, Schwenkbereich	Grad		+ 105 / -90		
C-Achse, Teilapparat, Schwenkbereich	Grad		360		
E-Achse, HubdesKopfabrichtgeräts(Opt.)	mm	–	–	–	–
V-Achse, HubdesKopfabrichtgeräts(Opt.)	mm	130	130	–	130
Schleifspindelantrieb, AC-Motor	kW/min ⁻¹		bis 60/8.000		
Schleifscheiben (D x B x d), max.	mm	500x200x127	500x200x127	500x100x127	500x200x127
Abmessungen Breite	mm	2.400	2.380	2.380	2.380
Tiefe	mm	4.200	4.100	4.400	4.100
Höhe	mm	3.200	3.000	3.500	2.900
Gewicht ohne Schaltschrank	kg	8.500	7.500	9.000	7.000

¹⁾ Option 1.200 mm ²⁾ Option 800 mm

Technische Änderungen vorbehalten



Blohm Jung GmbH

Standort Hamburg
Kurt-A.-Körper-Chaussee 63-71
21033 Hamburg
Tel. +49 40 33461 2000
Fax +49 40 33461 2001
sales-hh@blohmjung.com

Standort Göppingen
Jahnstraße 80-82
73037 Göppingen
Tel. +49 7161 612 0
Fax +49 7161 612 170
sales-gp@blohmjung.com

www.blohmjung.com

